



Passerella MIND - Merlata



Collina Mediterranea

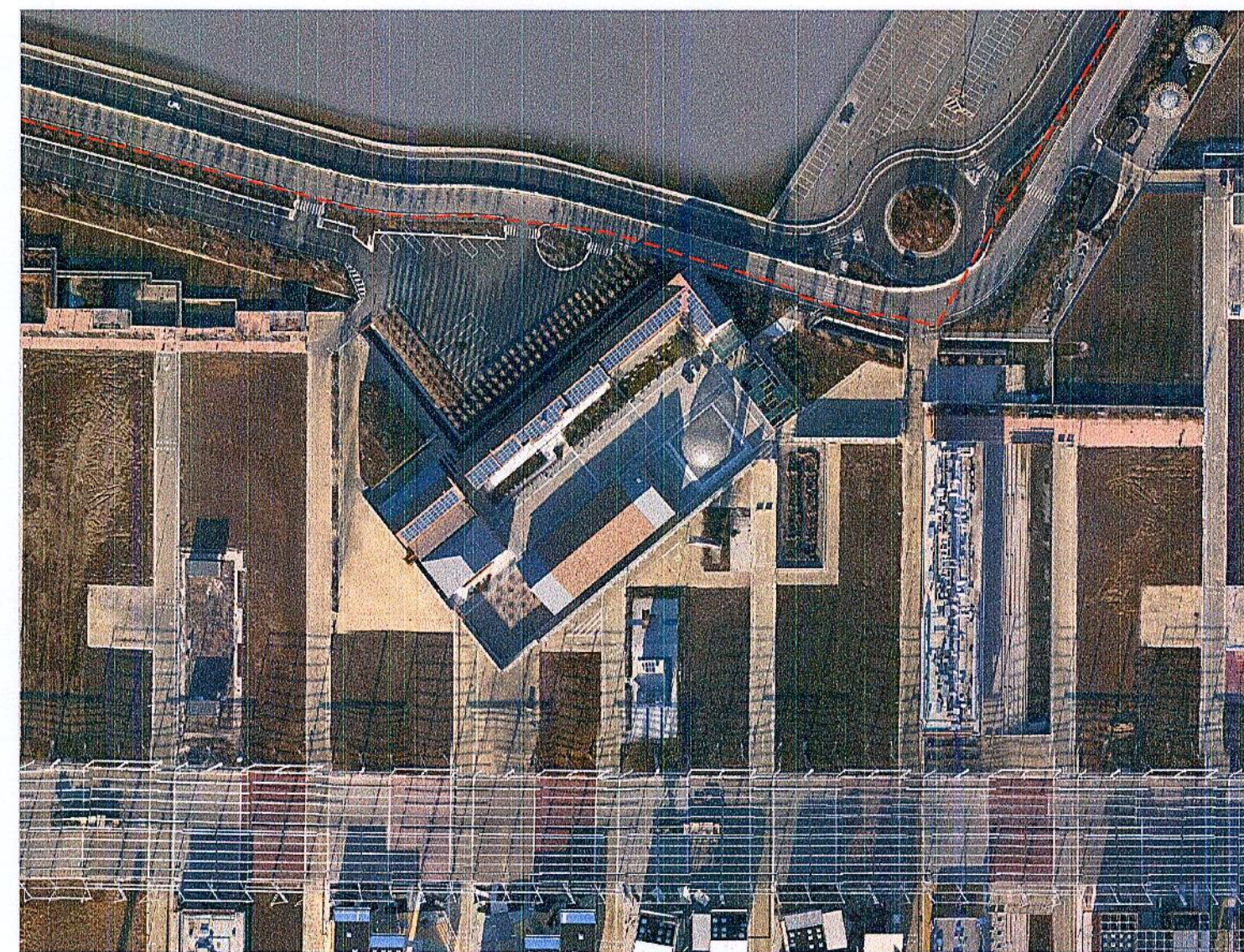


Passerella MIND - Fiera

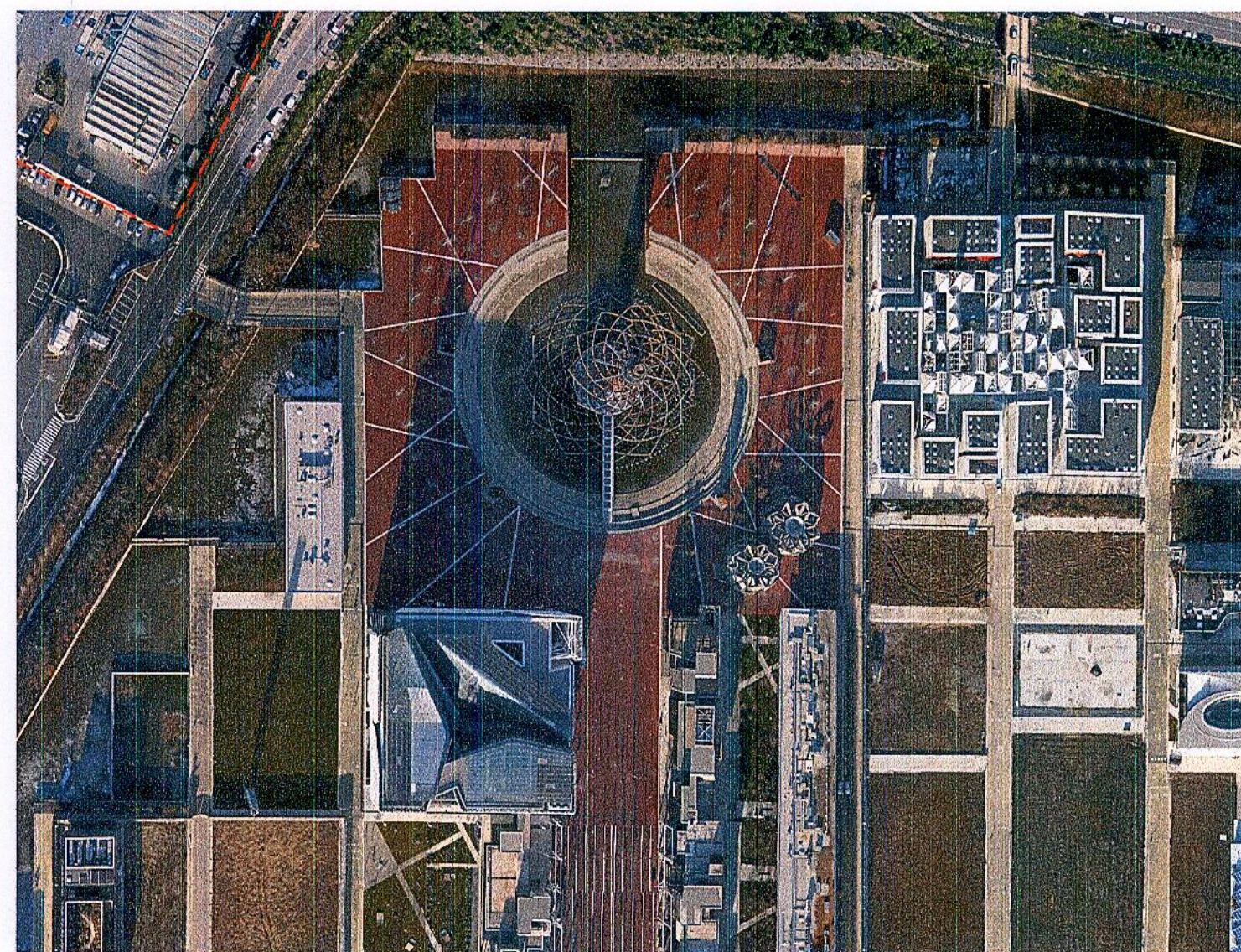


Ortofoto scattata a febbraio 2017

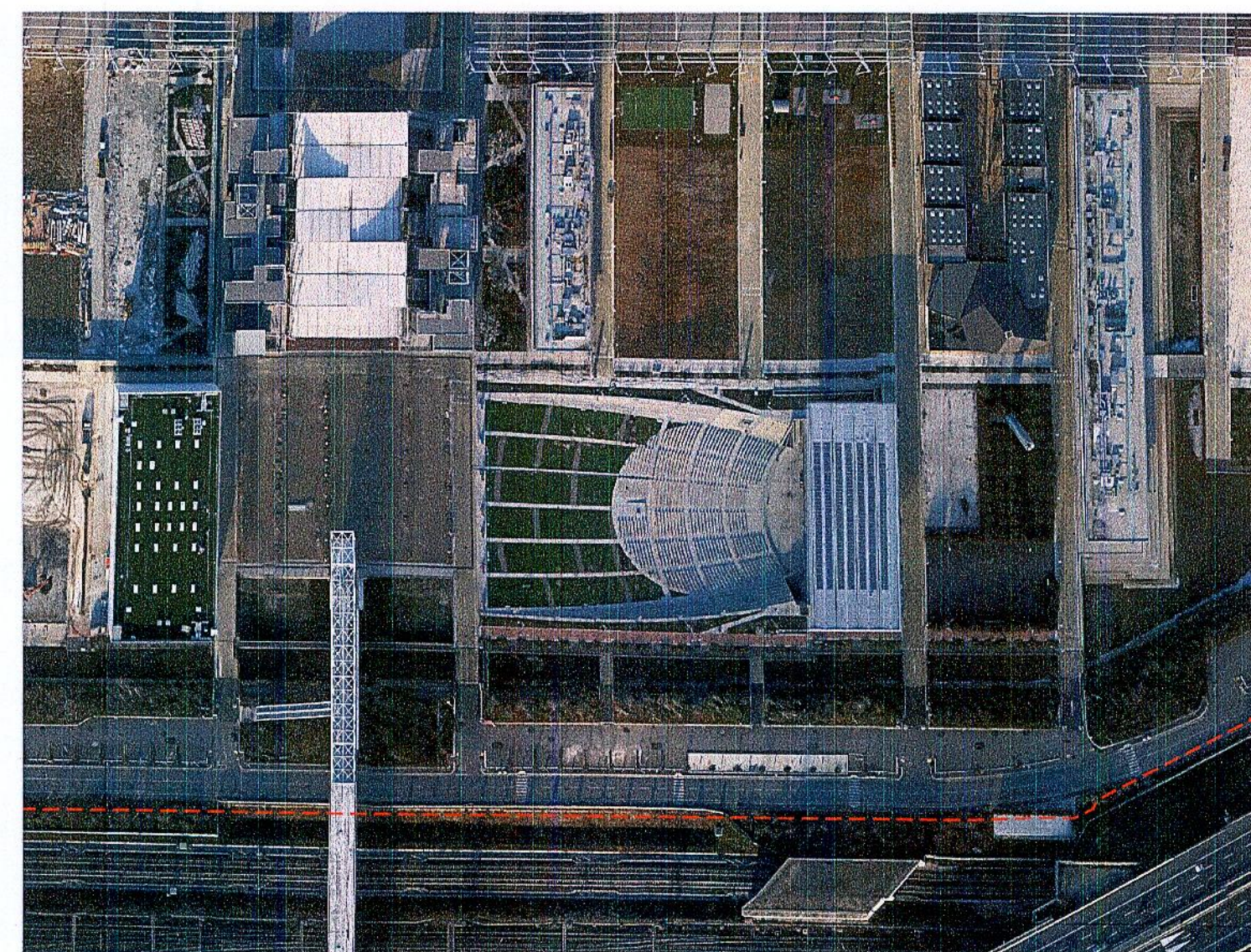
1:3.000



Cascina Triulza



Palazzo Italia, Lake Arena e Albergo della vita



Open Air Theatre

1:2.000

LEGENDA

----- Perimetro PII

COMMITTENTE

arexpo
COMUNE DI MILANO
DIREZIONE URBANISTICA
Area Pianificazione Tematica e Valorizzazione Aree
ALLEGATO ALLA PROPOSTA DI DELIBERAZIONE
PIU. 3447 DEL 30/01/2019
COMPOSTO DA PAG. 1

AREXPO S.p.A.
Sede legale ed uffici: via Cristina Belgioioso 171 - 20157
codice fiscale/partita IVA: 07468440968
www.arexpo.it

LEGALE RAPPRESENTANTE:
Dott. Marco Carabelli

PROGETTISTA:
Arch. Giancarlo Tancredi & Associati
Dott. Marco Carabelli
Arch. Giancarlo Tancredi
Il Direttore di Area
Arch. Giancarlo Tancredi

IN COLLABORAZIONE CON

lendlease
Via Varese 16, 20121 Milano
www.lendlease.com

LAND
LAND Italia S.r.l.
Via Varese 16, 20121 Milano
www.land.it

Systematica
Systematica S.r.l.
Via Lovanio 8, 20121 Milano
www.systematica.net

CARLO RATTI ASSOCIATI®
Carlo Ratti Associati S.r.l.
C.so Quintino Sella 26, 10131 Torino
www.carloratti.com

PROGRAMMA INTEGRATO DI INTERVENTO - PROPOSTA DEFINITIVA

MIND - PROGETTO DI RIGENERAZIONE PER UNO SVILUPPO URBANO SOSTENIBILE

TITOLO ELABORATO: STATO DELL'AREA DI INTERVENTO

NUMERO ELABORATO: TAV 1.05

SCALA: 1:2.000 - 1:3.000

DIMENSIONI: 1334 x 572 mm

DATA: luglio 2019

Le diffinitività devono essere comunicate immediatamente al proponente prima di procedere. Questo disegno è protetto da copyright.